

STAC BOND[®]

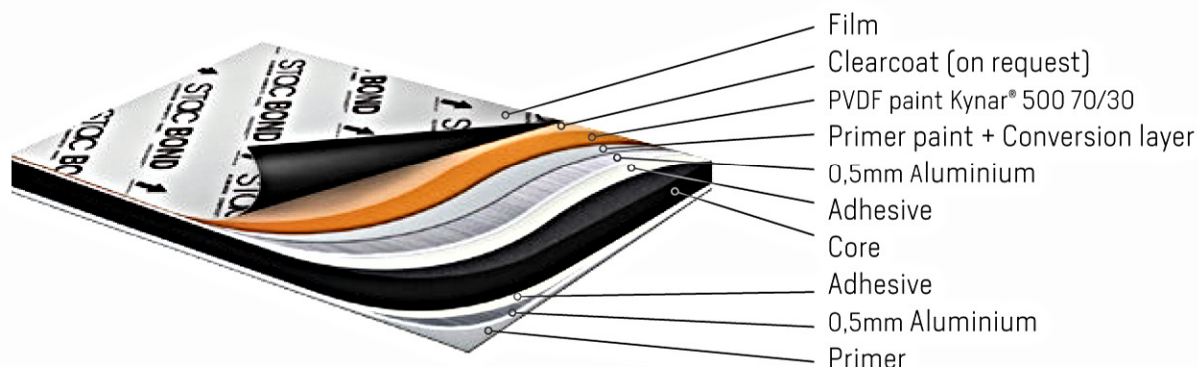
ALUMINIUM COMPOSITE PANEL

Carta de colores
Color chart
Carte de couleurs



STAC BOND®

Aluminium Composite Panel



STAC BOND PE ALUMINIUM COMPOSITE PANEL

El panel **STACBOND®PE** con núcleo interior de resinas termoplásticas, posee unas excelentes propiedades mecánicas, alto grado de aislamiento acústico, alta resistencia al impacto, elevada rigidez y reducido peso.

The **STACBOND®PE** panel, with an internal core of thermoplastic resins (low density polyethelene) has excellent mechanical properties, a high degree of acoustic insulation, high impact resistance, increased rigidity and weight reduction.

Le panneau **STACBOND®PE** avec noyau intérieur en résines thermoplastiques (polyéthylène à faible densité), possède d'excellentes propriétés mécaniques, un fort degré d'isolement acoustique, une grande résistance contre l'impact, un fort degré de rigidité et un poids réduit.

STAC BOND FR ALUMINIUM COMPOSITE PANEL FIRE RETARD

El panel **STACBOND®FR** ha sido desarrollado para cumplir con las más altas exigencias de la normativa vigente contra el fuego. Su núcleo interior de resinas termoplásticas (polietileno de baja densidad y retardante al fuego) posee la clasificación al fuego B-S1,d0 según la norma UNE-EN-13501-1:2007.

The **STACBOND®FR** panel, has been developed to comply with the highest demands from current norms for fire protection. Its internal core consisting of thermoplastic resins (low density polyethelene and fire retardant) has a fire classification of B-S1,d0 according to UNE-EN-13501-1:2007.

Le panneau **STACBOND®FR** a été développé pour répondre aux plus grandes exigences de la réglementation en vigueur contre le feu. Son noyau intérieur en résines thermoplastiques (polyéthylène à faible densité et retardateur au feu) possède la classification au feu B-S1,d0 conforme à la norme UNE-EN-13501-1:2007.





N° 553A/12



CERTIFIÉ **CSTB** CERTIFIED

111-113 / 111-114



Agrément Certificate
13/5022



AT-15-8778/2012

Alta calidad para sus ideas

High quality for your ideas.

Un haut niveau de qualité pour vos projets.

El panel **STACBOND®** posee una capa exterior de aluminio de aleación 3005 / 3105 / 5005 y está **lacado con pintura de la más alta calidad** PvdF Kynar® 500 70/30 (polivinilo fluorado), ofreciendo la **más elevada resistencia** al envejecimiento.

La fabricación del Panel Composite **STACBOND®** sigue un proceso controlado mediante **rigurosos ensayos y controles de calidad**.

The **STACBOND®** panel has an external aluminium alloy 3005/ 3015 / 5005 sheet and is **coated with the highest quality PvdF Kynar® 500 70/30 paint** (polyvinyl fluoride) that offers the **highest resistance to ageing**.

The manufacture of **STACBOND®** Composite Panel follows a controlled process by way of **rigorous tests and quality controls**.

Le panneau **STACBOND®** avec une couche extérieure en alliage d'aluminium 3005 / 3105 / 5005 et **laqué à la peinture PvdFKynar® 500 70/30** (polyvinyle fluoré), offre une **haute résistance au vieillissement**.

La fabrication du Panneau Composite **STACBOND®** répond à un processus de contrôle rigoureux validé par des essais et des audits de qualités.



Mecanizados

Processes

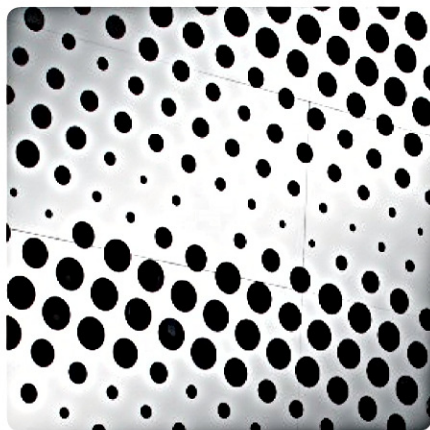
Usinages

Hacemos todo tipo de mecanizados que favorecen la integración en cualquier arquitectura y facilitan los múltiples requisitos estéticos.

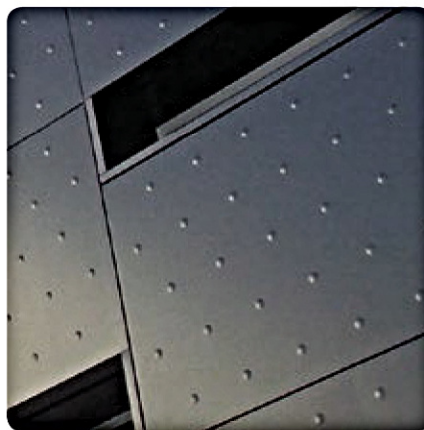
We do all kind of machining, benefiting integration into any architecture and making adhering to multiple aesthetic requirements possible.

Nous faisons toutes sortes d'usinages favorisant l'intégration dans n'importe quel type d'architecture et facilitant les nombreuses obligations esthétiques.

TROQUELADO
DIE CUTTING
DÉCOUPÉ



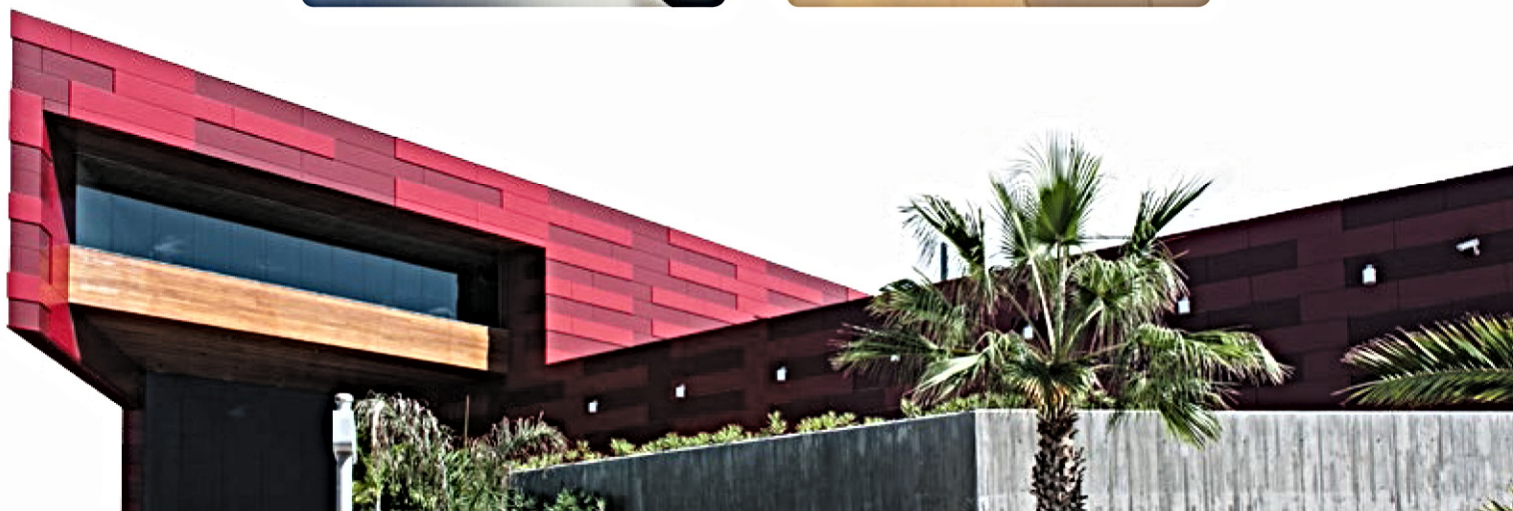
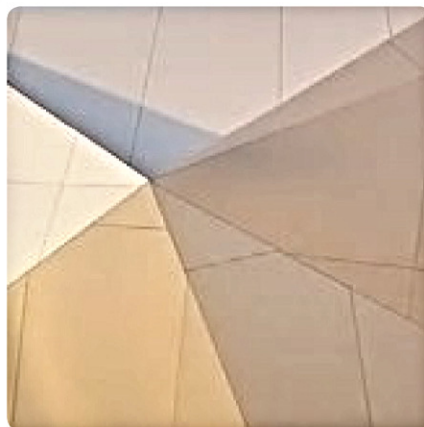
PUNZONADO
PUNCHING
POINÇONNÉ



CURVADO
CURVED
COURBÉ



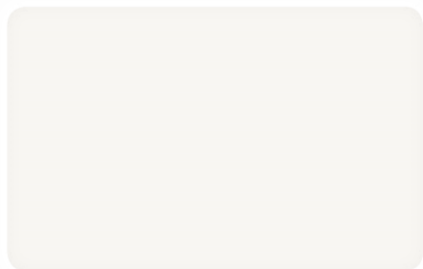
FRESADO
MILLING
FRAISÉ



Colores sólidos

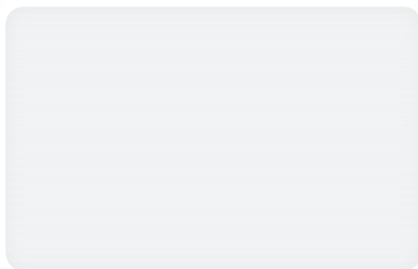
Solid colors

Couleurs lisses



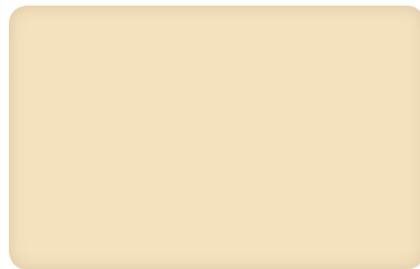
STB - 413

PURE WHITE



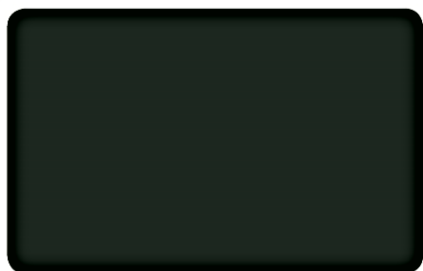
STB - 401

ARTIC WHITE



STB - 485

IVORY



STB - 487

DARK GREEN



STB - 412

ULTRAMARINE BLUE



STB - 452

DEEP BLUE



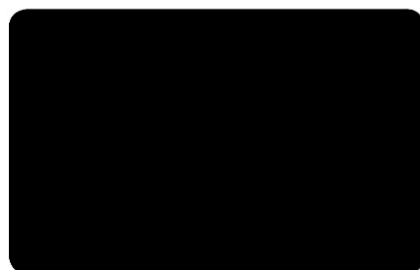
STB - 417

UMBRA GREY



STB - 478

ANTHRACITE GREY



STB - 415

BLACK



STB - 493

TRAFFIC YELLOW



STB - 495

ORANGE



STB - 494

BROWN



STB - 457

ORIENT RED



STB - 498

BLOOD RED



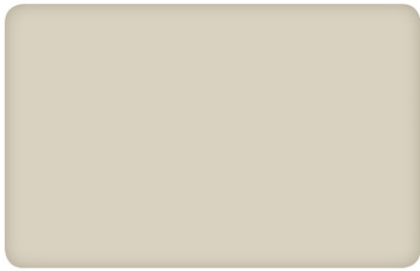
STB - 488

DEEP RED

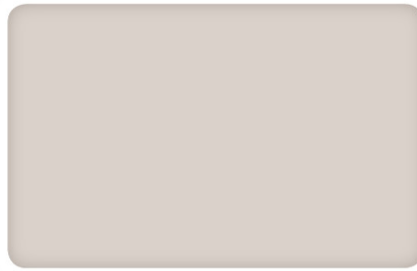
Colores metálicos

Metallic colors

Couleurs métallisées



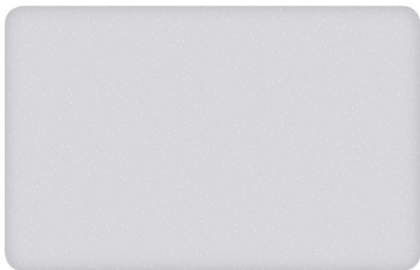
STB - 406 METALLIC BRONZE



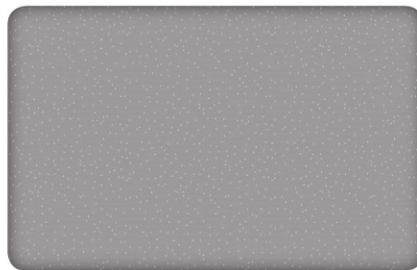
STB - 405 CHAMPAGNE



STB - 400 METALLIC WHITE



STB - 403 METALLIC SILVER



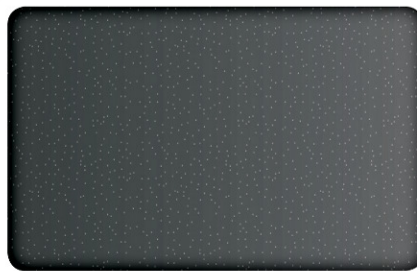
STB - 402 METALLIC GREY



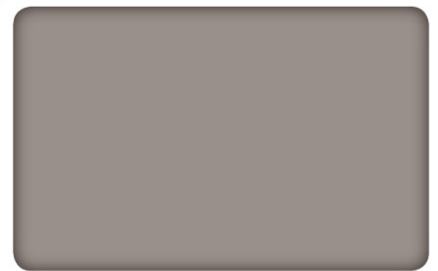
STB - 499 BRUSHED



STB - 408 CARBON



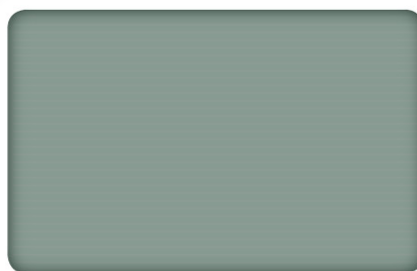
STB - 483 DARK GREY



STB - 407 METALLIC TITANIUM



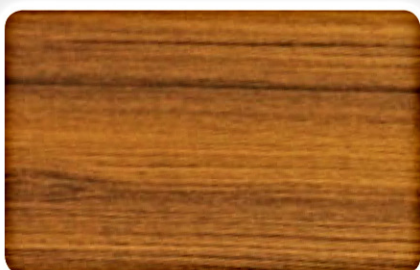
STB - 414 METALLIC COPPER



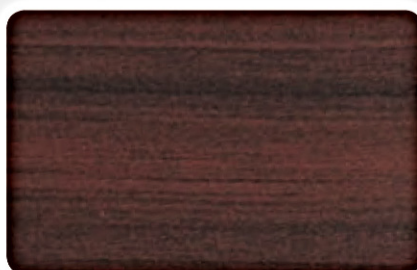
STB - 410 JADE GREEN



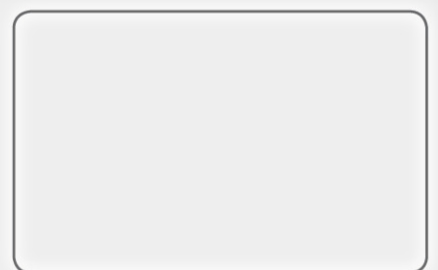
STB - 409 METALLIC BLUE



STB - W01 WALNUT



STB - W02 COLONIAL RED



Acabados madera

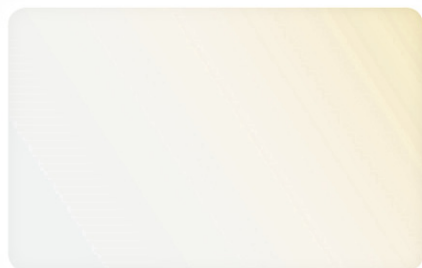
Wood finishes

Finitions bois

Acabados especiales

Special finishes

Finitions spéciales



STB - S10

GOLDEN PEARL



STB - S12

STELLAR BLUE



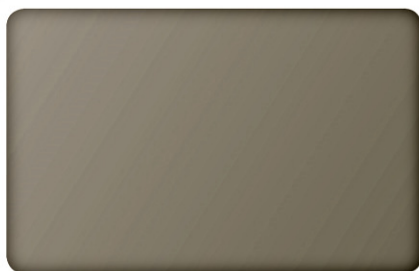
STB - S08

SUNSET



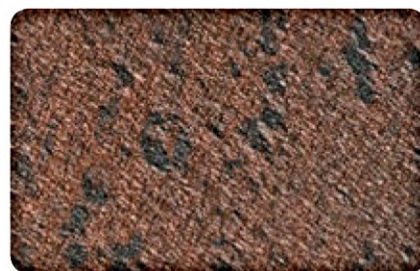
STB - E02

ANODIC LIGHT



STB - E03

ANODIC DARK



STB - E01

CORTEN STEEL

Acabados especiales bajo pedido mínimo de 350m².
Posibilidad de suministrar cualquier color de la carta RAL.

Special finishes on minimum order of 350m².
Any color available from RAL chart.

Finitions spéciales sur commande avec un minima de 350m².
Approvisionnement de toutes les couleurs de la carte RAL.

STAC BOND PE
ALUMINIUM COMPOSITE PANEL

FR ALUMINIUM COMPOSITE PANEL
FIRE RETARD





TECHNICAL SPECIFICATIONS

STACBOND® PE

SHEET DIMENSIONS	WIDTHS (mm)	LENGTHS (mm)
Measurements for stock	1250 - 1500	4000 - 5000
Fabrication to measure (CONSULT)	1000 -1250 - 1500	[min. / max.] 2000 / 6000

Thickness Tolerance(mm) $\pm 0,2$	Width Tolerance (mm) ± 2	Length Tolerance (mm) ± 15	Diagonal Tolerance (mm) ± 3
-----------------------------------	------------------------------	--------------------------------	---------------------------------

PHYSICAL SPECS	UNITS	MEASURE	CERTIFICATION
Aluminium thickness	mm	0,5	
Panel thickness	mm	4	
Weight of panel	kg/m ²	5,5	
Aluminium alloy		3005 / 3105 / 5005	UNE EN 573-3

NUCLEUS SPECS PE	UNITS	MEASURE	CERTIFICATION
Density	gr/cm ³	0,92	

TYPE OF PAINT	UNITS	MEASURE	CERTIFICATION
PvdF KINAR 500 (70/30)	μ_m	20 - 40 μ_m *	
Shine	ANGLE OF MEASUREMENT 60°	30 +/- 5 *	EN 13523 - 2 ISO 2813
Hardness		Min F	EN 13523 - 4
Primer protection			YES

GENERAL CHARACTERISTICS	UNITS	MEASURE	CERTIFICATION
Peeling	N/mm	$\geq 9,8$	ASTM D903 - 98 (2004)
Adherence		No loss of adherence	EN - DIN - 53151
Elasticity modulus (E)	N/mm ²	70000	EN 485 - 2
Elastic Limit (R _p 0.2)	N/mm ²	≥ 80	EN 485 - 2
Breaking Load (R _m)	N/mm ²	$125 \leq R_m \leq 240$	EN 485 - 2
Elongation (A)	%	≥ 2	EN 485 - 2
Resistance to Impact		4 Julios / GTØ	EN 13523 - 5/6
Chemical Resistance		5% HCL No changes	ISO 2812 - METHOD 3
Utilization Temperature	°C	- 40° / 80° ^a	
Thermal Expansion Coef. for Differences of 100° C	mm/m (100° ^a)	2,25	UNE-EN ISO 10545:1997
Thermal Transmission (U)	W/m ² K	3,38	UNE-EN ISO 12567-1
Acoustic Insulation Rw (C;Ctr)	dB	26 [-1; -3]	ISO 140 - 3

* Standard values, other values may be accepted if the finish requires it and does not affect product quality.



TECHNICAL SPECIFICATIONS

STACBOND® FR

SHEET DIMENSIONS

	WIDTHS (mm)	LARGOS (mm)
Measurements for stock	1250 - 1500	4000 - 5000
Fabrication to measure [CONSULT]	1000 -1250 - 1500	[min. / max.] 2000 / 6000

Thickness Tolerance(mm) $\pm 0,2$	Width Tolerance (mm) ± 2	Length Tolerance (mm) ± 15	Diagonal Tolerance (mm) ± 3
-----------------------------------	------------------------------	--------------------------------	---------------------------------

PHYSICAL SPECS

	UNITS	MEASURE	CERTIFICATION
Aluminium thickness	mm	0,5	
Panel thickness	mm	4	
Weight of panel	kg/m ²	8,02	
Aluminium alloy		3005 / 3105 / 5005	UNE EN 573-3

NUCLEUS SPECS FR

	UNITS	MEASURE	CERTIFICATION
Density	gr/cm ³	1,6 - 1,8	
Resistance to Fire		B - S1, d0	UNE-EN-13501-1:2007

TYPE OF PAINT

	UNITS	MEASURE	CERTIFICATION
PvdF KYNAR 500 [70/30]	μ_m	20 - 40 μ_m *	
Shine	ANGLE OF MEASUREMENT 60°	30 +/- 5 *	EN 13523 - 2 ISO 2813
Hardness		Min F	EN 13523 - 4
Primer protection			SI

GENERAL CHARACTERISTICS

	UNITS	MEASURE	CERTIFICATION
Peeling	N/mm	≥ 7	ASTM D903 - 98 [2004]
Adherence		No loss of adherence	EN - DIN - 53151
Elasticity modulus [E]	N/mm ²	70000	EN 485 - 2
Límite elástico [R _p 0.2]	N/mm ²	≥ 80	EN 485 - 2
Breaking Load [R _m]	N/mm ²	$125 \leq R_m \leq 240$	EN 485 - 2
Elongation [A]	%	≥ 2	EN 485 - 2
Resistance to Impact		4 Julios / GTØ	EN 13523 - 5/6
Chemical Resistance		5% HCL No changes	
Utilization Temperature	°C	- 40° / 80° ^a	
Thermal Expansion Coef. for Differences of 100° C	mm/m [100°]	2,36	UNE-EN ISO 10545:1997
Thermal Transmission [U]	W/m ² K	5,62	UNE-EN ISO 12567-1
Acoustic Insulation Rw [C;Ctr]	dB	29 [0; -2]	ISO 140 - 3

* Standard values, other values may be accepted if the finish requires it and does not affect product quality.



TECHNICAL SPECIFICATIONS

STACBOND® INTdesign

SHEET DIMENSIONS	WIDTHS (mm)	LARGOS (mm)
Measurements for stock	1500	3050 -5050
Fabrication to measure [CONSULT]	1000 -1250	[min. / max.] 2000 / 6000

Thickness Tolerance(mm) $\pm 0,2$	Width Tolerance (mm) ± 2	Length Tolerance (mm) $+ 15$	Diagonal Tolerance (mm) ± 3
-----------------------------------	------------------------------	------------------------------	---------------------------------

PHYSICAL SPECS	UNITS	MEASURE	CERTIFICATION
Aluminium thickness	mm	0,3	EN 485-4
Panel thickness	mm	3	
Weight of panel	kg/m ²	3.85	
Aluminium alloy		3005 / 3105	UNE EN 573-3

NUCLEUS SPECS INTdesign	UNITS	MEASURE	CERTIFICATION
Density	gr/cm ³	0,92	

TYPE OF PAINT	UNITS	MEASURE	CERTIFICATION
Poliéster	μ_m	20 - 40 μ_m *	
Primer protection			Si
Hardness		H	
Shine	ANGLE OF MEASUREMENT 60°	20-90	

GENERAL CHARACTERISTICS	UNITS	MEASURE	CERTIFICATION
Peeling	N/mm	≥ 5	ASTM D903 - 98 (2004)
Elasticity modulus [E]	N/mm ²	70000	EN 485 - 2
Límite elástico [R _p 0.2]	N/mm ²	≥ 150	EN 485 - 2
Breaking Load [R _m]	N/mm ²	$175 \leq R_m \leq 240$	EN 485 - 2
Utilization Temperature	°C	- 40° / 80° ^a	
Thermal Expansion Coef. for Differences of 100° C	mm/m (100°)	2,3 (theoretical value)	

STANDARD COLOURS	SILVER METALLIC - WHITE RAL9016
------------------	---------------------------------

Any colour and measurements of widths 1.000, 1.250 and 1.500 mm.

Minimun order 1.000m². Consult **STACBOND®** T (+34) 981 817 036 stacbond@stac.es



MINISTERIO
DE ECONOMÍA
Y COMPETITIVIDAD



INSTITUTO DE CIENCIAS
DE LA CONSTRUCCIÓN EDUARDO TORROJA
C/ Serrano Galvache nº 4. 28033 Madrid
TEL (+34) 91 3020440 FAX (+34) 91 3020700
dit@ietcc.csic.es
<http://www.ietcc.csic.es>



DOCUMENTO DE IDONEIDAD TÉCNICA Nº 553A/12

Área genérica / Uso previsto:

REVESTIMIENTO DE FACHADAS
VENTILADAS MEDIANTE BANDEJAS,
O PLACAS PROCEDENTES DE
PANELES COMPUESTOS DE
ALUMINIO

Nombre comercial:

STACBOND® Y STACBOND® FR

Beneficiario:

STAC SL

Sede Social:

Polígono Industrial PICUSA – La Matanza

Lugar de fabricación:

15900 PADRÓN (La Coruña)

Tlf. (+34) 981 817 036

Fax: (+34) 981 817 037

www.stac.es

Validez:

Desde:

24 de Abril de 2012

Hasta:

9 de Marzo de 2015

(Condicionado a seguimiento anual)

Este Documento consta de 35 páginas



MIEMBRO DE:

- UNIÓN EUROPEA PARA LA EVALUACIÓN DE LA IDONEIDAD TÉCNICA
- UNION EUROPEENNE POUR L'AGRÉMENT TECHNIQUE DANS LA CONSTRUCTION
- EUROPEAN UNION OF AGRÉMENT
- EUROPÄISCHE UNION FÜR DAS AGREMENT IN BAUWESEN



MINISTERIO
DE ECONOMIA
Y COMPETITIVIDAD



CSIC
CONSEJO SUPERIOR DE INVESTIGACIONES CIENTÍFICAS



INSTITUTO DE CIENCIAS DE LA CONSTRUCCIÓN
EDUARDO TORROJA (IETcc)

A la atn. D. Marcos García
Director Técnico STACBOND
Pol. de Picusa – A Matanza, s/n
15.900 Padrón (A Coruña)

Asunto: Renovación del DIT 553A / 12

Madrid, 11 de Marzo de 2015

Estimado Sr:

En respuesta a su consulta nos es grato contactar con usted para informarle de que mientras un Documento de Idoneidad Técnica DIT se encuentra en proceso de renovación, su validez se prorroga hasta que finalice el dicho proceso.

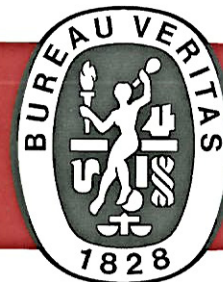
En el caso particular de su DIT le informamos que el IETcc ya ha iniciado las tareas para la contratación de su renovación incluyendo la evaluación técnica de las nuevas ménsulas "cuelgue 59-74" y "cuelgue 74-89".

Atentamente,

Eduardo Lahoz Ruiz, arquitecto IETcc
Ud. de Evaluación Técnica de Productos Innovadores de Construcción



BUREAU VERITAS
Certification



Certificación Certification

Concedida a / Awarded to

STAC, S.L.

PG INDUSTRIAL PICUSA, LA MATANZA S/N
15900 PADRON
SPAIN

Bureau Veritas Certification certifica que el Sistema de Gestión ha sido auditado y encontrado conforme con los requisitos de la norma:

Bureau Veritas certify that the Management System has been audited and found to be in accordance with the requirements of standard:

NORMA / STANDARD

ISO 9001:2008

El Sistema de Gestión se aplica a:

Scope of certification:

DISEÑO Y FABRICACION DE HERRAJES Y ACCESORIOS PARA CERRAMIENTOS DE ALUMINIO. FABRICACION POR EXTRUSION Y CO-EXTRUSION DE PERFILES DE POLIMEROS. FABRICACION POR EXTRUSION DE PERFILES DE POLIAMIDA. FABRICACION ALMACENAMIENTO Y MECANIZADO DE MATERIAL COMPOSITE.

DESIGN AND PRODUCTION OF ACCESSORIES FOR ALUMIUM SYSTEMS. PRODUCTION OF RUBBER PROFILES. POLYAMIDE PROFILE EXTRUSION MANUFACTURING. MANUFACTURE, STORAGE AND MACHINING OF COMPOSITE PANEL.

Número del Certificado
Certificate Number

ES065411-1

Directora de Certificación / Certification Manager

Aprobación original :
Original approval date :

15/12/2006

Certificado en vigor:
Effective date:

18/07/2015

Caducidad del certificado:
Certificate expiration date:

17/07/2018

Este certificado está sujeto a los términos y condiciones generales y particulares de los servicios de certificación
This certificate is valid, subject to the general and specific terms and conditions of certification services

Entidad de Certificación / Certification Body: Bureau Veritas Iberia S.L.
C/ Valportillo Primera 22-24, Edificio Caoba, Pol. Ind. La granja, 28108 Alcobendas - Madrid, Spain

ENAC
CERTIFICACIÓN
Nº 04/C-SC004



STAC BOND®

CARTA DE COLORES / COLOR CHART / CARTE DE COULEURS

